

# Catalogue raisonné des œuvres de Gustave Walckiers (1831-1891)

Ce catalogue donne pour chaque tableau :

- **Le nom du tableau.** Plusieurs tableaux portent dans leur encadrement le nom que lui aurait donné G. Walckiers de son vivant (figure ci-contre). D'autres titres semblent avoir été donnés par les salles de vente. Parfois, nous, les auteurs de ce catalogue, nous ajoutons un aspect ou un angle de vue qui permettent de mieux identifier le tableau.
- **La localisation du lieu représenté, s'il est connu.**
- **Les dimensions** Hauteur x Largeur en cm.
- **Le support et la date.** Sauf indications contraires toutes les peintures sont à l'huile. La date figure seulement si elle est indiquée sur le tableau, soit accolée à la signature, soit dans le médaillon qui caractérise le tableau, soit encore écrite au verso du tableau.
- **Le genre de détenteur connu en dernier lieu :** musée, salle de vente, collection privée, ou famille Walckiers



Le catalogue a été organisé dans l'ordre des vues suivantes :

- Bruxelles,
- Autres villes belges.
- Pays étrangers.
- Vues rurales et/ou lieux inconnus.











Les numéros ont d'abord été attribués lors de la rédaction en 2019 du livre *Gustave Walckiers (1831-1891)* en suivant l'ordre Bruxelles/ villes belges / étranger / vues rurales. À partir de 2020, les numéros ont été attribués dans l'ordre de la découverte des œuvres du peintre. En effet, depuis la parution de la monographie, quatorze tableaux ont été portés à notre connaissance.

Emmanuel et Jacques Walckiers  
novembre 2023

## Catalogue raisonné : Lieux situés à Bruxelles


<p><b>1. Grand-Place, vue entière 1</b> Bruxelles 120 x 190 toile 1891</p> 	<p><b>2. Grand-Place, vue entière 2</b> Bruxelles 121 x 180 toile 1888</p> <p><i>Collection privée</i></p> 
<i>Musée de la Ville de Bruxelles</i>	
<p><b>3. Grand-Place, vue vers Arbre d'Or (1)</b> Bruxelles 100 x 73 1890</p> <p><i>Museum voor Schone Kunsten Gent</i></p> 	<p><b>4. Grand-Place, vue vers Arbre d'Or (2)</b> Bruxelles 90 x 70</p> <p><i>Museum voor Schone Kunsten Kortrijk</i></p> 
<p><b>5. Grand'Place, vue depuis rue Tête d'Or (1)</b> Bruxelles 72 x 54 toile</p> <p><i>Famille Walckiers</i></p> 	<p><b>6. Grand-Place, Marché aux fleurs, depuis rue Tête d'Or (2)</b> Bruxelles 200 x 160 toile 1888</p> <p><i>Musée de la Ville de Bruxelles</i></p> 
<p><b>7. Grand-Place, vue vers rue Tête d'Or</b> Bruxelles 98 x 77 toile</p> <p><i>Famille Walckiers</i></p> 	<p><b>8. Grand-Place, Hôtel de ville</b> Bruxelles 116 x 73 carton</p> <p><i>Famille Walckiers</i></p> 



<p><b>9. La rencontre au Jardin Botanique</b> Bruxelles 38 x 28 toile</p> <p><i>Horta 2014</i></p>		<p><b>10. Place du petit sablon</b> Bruxelles</p> <p>79 x 111 toile</p> <p><i>Vanderkindere 2017</i></p>	
<p><b>11. Terrain vague avec flèche de l'Hôtel Ville</b> Bruxelles</p> <p>33 x 26 Aquarelle</p> <p><i>Famille Walckiers</i></p>		<p><b>12. Le marché St Géry</b> Bruxelles</p> <p>60 x 40 huile sur toile</p> <p><i>Horta 2014</i></p>	
<p><b>13. Rue des Denrées</b> Bruxelles 48 x 62 panneau</p> <p><i>Bonhams, Royaume-Uni, 2016</i></p>		<p><b>14. Rue de la Régence</b> Bruxelles 150 x 104</p> <p><i>Koninklijke Museum, voor Schone Kunsten van Antwerpen</i></p>	
<p><b>15. Rue Royale, vue vers le Parc (1)</b> Bruxelles 36 x 27 panneau 1888</p> <p><i>Horta 2012</i></p>		<p><b>16. Rue Royale, vue vers le Parc (2)</b> Bruxelles 35 x 26</p> <p><i>Collection privée</i></p>	
<p><b>17. Rue Royale, vue vers le Parc (3)</b> Bruxelles 90 x 70</p> <p><i>Collection du Musée des Beaux-arts de la ville de Tournai</i></p>		<p><b>18. Rue Royale en hiver (Botanique)</b> Bruxelles 37 x 27 toile 1870</p> <p><i>Famille Walckiers</i></p>	

<p><b>19. Rue Royale-Ste Marie sous la neige</b> Bruxelles 84 x 145 toile 1888</p> <p><i>Horta en 1997, puis chez Prado (Bruges) en 2003</i></p> 	<p><b>20. Rue aux Laines et Palais de Justice</b> Bruxelles 70 x 55</p> <p><i>Horta 2021</i></p> 
<p><b>21. Intérieur de l'église du Sablon</b> Bruxelles 110 x 79 toile</p> <p><i>Famille Walckiers</i></p> 	<p><b>22. Intérieur de l'église St Nicolas</b> Bruxelles 70 x 52 panneau bois 1890</p> <p><i>Famille Walckiers</i></p> 
<p><b>23. Eglise Ste Catherine</b> Bruxelles 100 x 72,5</p> <p><i>Musées Royaux des Beaux-Arts de Belgique , Bruxelles</i></p> 	<p><b>24. Place Ste Catherine</b> Bruxelles</p> <p><i>Collection privée</i></p> 
<p><b>25. Eglise Ste Marie en construction</b> Bruxelles 50 x 60 panneau dédié au dos à Mme Momens <i>Vendu en 1965 aux galeries Nackers</i></p> 	<p><b>26. Ecluse à Anderlecht sur le canal de Charleroi</b> Bruxelles 50 x 42</p> <p><i>Famille Walckiers</i></p> 
<p><b>27. Vue de la Senne</b> Bruxelles 41 x 58</p> <p><i>Famille Walckiers</i></p> 	<p><b>28. Rue du Bois Sauvage – Sacristie de Ste Gudule</b> Bruxelles 70 x 57</p> <p><i>Collection privée</i></p> 
<p><b>29. Boulevard du Nord = Bd Adolphe Max</b> Bruxelles 89 x 69 toile 1889</p> <p><i>Musée des Beaux-Arts de Liège</i></p> 	<p><b>30. Eglise St Nicolas et flèche Hôtel de Ville</b> Bruxelles 55 x 44 panneau de chêne</p> <p><i>Vanderkindere 2008</i></p> 





<p><b>31.</b> Hotel du Duc d'Arenberg Bruxelles <i>Exposé en 1886 à la 33<sup>e</sup> exposition triennale de Gand</i></p>	<p><b>116 .</b> Coin de la Grand-Place, vue vers la rue au Beurre 73 x 53 Huile sur papier collée sur panneau</p> <p><i>Galerie Millon Belgique 2020</i></p> 
<p><b>32.</b> La Porte de Schaerbeek, Bruxelles; dégel Bruxelles Doit probablement être identifié au numéro <b>19</b>. <i>Exposé en 1888 au Salon à Anvers</i></p>	
<p><b>33.</b> Eglise St Nicolas et la Bourse de Bruxelles Bruxelles</p> <p><i>Exposé en 1880 au Salon de l'Art belge à Bruxelles</i></p>	

<p><b>122.</b> Place Sainte Catherine Bruxelles 70 x 56 huile sur toile 1874</p> <p><i>Collection privée</i></p>		<p><b>128.</b> Boulevard du Nord Bruxelles 52 x 35 panneau Esquisse du n°CAT <b>29</b> ?</p> <p><i>Loeckx, Gand, 2023</i></p>	
<p><b>115.</b> Panorama de Bruxelles 148 x 198 toile</p> <p><i>Collection privée</i></p>			

## Catalogue raisonné


## Autres villes belges




<p><b>34.</b> Marché aux œufs à Enghien Enghien, Belgique</p> <p><i>1874 : Exposition internationale de Londres</i></p>	<p><b>35.</b> Vue d'Audenaerde Audenaerde, Belgique</p> <p><i>1880 : Salon de l'Art belge à Bruxelles</i></p>		
<p><b>36.</b> Hôtel de Ville Alost, Belgique 91 x 74 toile Tableau exposé en 1876 à l'Exposition Universelle de Philadelphie U.S.A. <i>Famille Walckiers</i></p>		<p><b>37.</b> Hôtel de Ville Alost, Belgique 150 x 103 toile 1878</p> <p><i>Famille Walckiers</i></p>	

<p><b>38. Canal au Charbon (1)</b> Anvers, Belgique 51 x 36</p> <p><i>Ostade Auction, Belgique, 2017 Image Artprice</i></p>		<p><b>39. Canal au Charbon (2)</b> Anvers, Belgique 88 x 69 toile</p> <p><i>Famille Walckiers</i></p>	
<p><b>40. Eiermarkt</b> Anvers, Belgique</p> <p>70 x 58 toile</p> <p><i>vu sur ArtNet.com octobre 2017</i></p>		<p><b>41. Vue de Huy</b> Pont et collégiale Huy, Belgique 84 x 184 toile</p> <p><i>Vanderkindere 2011</i></p>	
<p><b>42. Quai,</b> collégiale et citadelle Dinant, Belgique 120 x 140 toile 1877</p> <p><i>Famille Walckiers</i></p>		<p><b>43. Vue de Louvain</b> Louvain, Belgique 60 x 36 toile 1878</p> <p><i>Collection du Musée des Beaux-arts de la ville de Tournai</i></p>	
<p><b>44. Le pont gothique</b> Malines, Belgique 73 x 93 toile</p> <p><i>Collection du Musée des Beaux-arts de la ville de Tournai</i></p>		<p><b>45. Le pont gothique</b> Malines, Belgique 69 x 89 1880</p> <p><i>Famille Walckiers</i></p>	
<p><b>46. Malines, la Dyle et la Basilique N-D de Hanswijk</b> Malines, Belgique 90 x 70 toile 1880</p> <p><i>Vanderkindere 2011</i></p>		<p><b>120. Notre Dame de Hanswijck</b> Malines, Belgique Gravure d'après tableau G. Walckiers Parution dans <i>L'Illustration Européenne</i> du 23 novembre 1872</p>	
<p><b>124. Vue du Beffroi de Bruges</b> 42 x 54 huile sur panneau <i>Carlo Bonte, Bruges, 2019</i></p>			



# Catalogue raisonné Pays étrangers

<p><b>47. Eglise de Belém</b> Belém, Portugal 98 x 72 toile</p> <p><i>Famille Walckiers</i></p>		<p><b>48. Cadix</b> Espagne 36 x 72 panneau bois 1890</p> <p><i>Famille Walckiers</i></p>	
<p><b>49. Porte de Fontarabie</b> Espagne 74 x 57 1890</p> <p><i>Famille Walckiers</i></p>		<p><b>50. L'Alhambra</b> Grenade, Espagne 54 x 73</p> <p><i>Famille Walckiers</i></p>	
<p><b>51. La Giralda</b> Séville, Espagne</p> <p><i>Une version sous forme de gravure est connue, mais le dernier détenteur du tableau est inconnu</i></p>		<p><b>52. Cour de l'Alcazar</b> Séville, Espagne 76 x 59 papier sur panneau 1890</p> <p><i>Famille Walckiers</i></p>	
<p><b>53. Bretagne, Guigamp</b> France 45 x 68 bois</p> <p><i>Famille Walckiers</i></p>		<p><b>54. Bretagne, Guigamp</b> France 50 x 67 bois</p> <p><i>Famille Walckiers</i></p>	
<p><b>55. Rouen, la place du marché</b> France 66 x 49 panneau</p> <p><i>Expertissim, Paris, France</i></p>		<p><b>56. Chapelle Fierté St Romain</b> Rouen France 32 x 20 bois</p> <p><i>Famille Walckiers</i></p>	
<p><b>57. Jour de marché au pied de la cathédrale de Rouen</b> France 70 x 51 toile</p> <p><i>Vanderkindere 2006 Artprice 2018</i></p>		<p><b>58. Le Mont-Doré, Auvergne</b> Auvergne France</p> <p><i>Exposé en 1888 : Salon à Anvers</i></p>	

<p><b>59.</b> Notre Dame de Paris France 32 x 52 carton collé sur bois</p> <p><i>Famille Walckiers</i></p>	<p><b>60.</b> Pavillon belge à l'expo Universelle de Paris France 71 x 55 panneau</p> <p><i>Famille Walckiers</i></p>	
<p><b>61.</b> Scène de rue Alsace, France 53 x 42 1873</p> <p><i>Famille Walckiers</i></p>	<p><b>62.</b> Scène de rue Sud de la France 71 x 53</p> <p><i>Alan Barnes Fine Art Dallas USA</i></p>	
<p><b>63.</b> Maison avec logias et rivière Savoie, France</p> <p>100 x 65</p> <p><i>Collection privée</i></p>	<p><b>64.</b> Mont Saint Michel Ruelle couverte France</p> <p>48 x 32 bois</p> <p><i>Famille Walckiers</i></p>	
<p><b>65.</b> Honfleur : entrée des Halles, France 50 x 50 panneau de bois 1882</p> <p><i>Collection privée</i></p>	<p><b>66.</b> Vue de Vianden et de l'Our, G.-D. Luxembourg 70 x 56 1870</p> <p><i>Galleries Nackers 1963</i></p>	
<p><b>67.</b> Nuremberg Allemagne 72 x 52 carton</p> <p><i>Famille Walckiers</i></p>	<p><b>68.</b> Naples Italie 49 x 32</p> <p><i>Famille Walckiers</i></p>	



<p><b>69.</b> Palerme Cathédrale et palais archi- épiscopal (1) Italie 66 x 50 bois</p> <p><i>Famille Walckiers</i></p>		<p><b>70.</b> Palerme Cathédrale et palais archi- épiscopal (2) Italie 170 x 79 toile</p> <p><i>Vanderkindere 2008</i></p>	
<p><b>117.</b> Palerme Cathédrale et palais archi- épiscopal (3) Italie 70 x 56</p> <p><i>Famille Walckiers</i></p>		<p><b>123.</b> Palerme Italie 34 x 23 huile sur panneau</p> <p><i>Collection privée</i></p>	
<p><b>71.</b> Vue de place en Italie Italie 48 x 48 bois</p> <p><i>Famille Walckiers</i></p>		<p><b>72.</b> Ruelle italienne animée Italie 37 x 23 huile sur toile</p> <p><i>Famille Walckiers</i></p>	
<p><b>73.</b> Château St- Ange Rome, Italie 50 x 65</p> <p><i>Collection privée</i></p>		<p><b>74.</b> Grand Canal Venise, Italie 49 x 66</p> <p><i>Collection privée</i></p>	
<p><b>75.</b> Place St Marc Palais des Doges (1) Venise, Italie 47 x 65</p> <p><i>Famille Walckiers</i></p>		<p><b>76.</b> Place St Marc Palais des Doges (2) Venise, Italie 79 x 111 toile</p> <p><i>Horta 2008</i></p>	
<p><b>77.</b> Place St Marc Palais des Doges (3) Venise, Italie 83 x 112 Toile</p> <p><i>Collection privée</i></p>		<p><b>118.</b> Place St Marc Palais des Doges (4) Venise, Italie 94 x 115 <i>Dorotheum, Vienne, Autriche 2021</i></p>	

<p><b>78.</b> Pont sur le rio dei Miracoli Venise, Italie 49 x 65 toile marouflée sur panneau</p> <p><i>Famille Walckiers</i></p>		<p><b>79.</b> San Giorgio Maggiore Venise, Italie 24 x 33</p> <p><i>Famille Walckiers</i></p>	
<p><b>129.</b> Parvis d'église à Messine Italie 35 x 31 panneau</p> <p><i>Vanderkindere 2023</i></p>		<p><b>126.</b> Le Forum Boarium à Rome Italie</p> <p><i>Famille Walckiers</i></p>	
<p><b>80.</b> Dordrecht Pays-Bas 42 x 52 toile 1875</p> <p><i>Famille Walckiers</i></p>		<p><b>81.</b> Dordrecht Pays-Bas 42 x 53 toile</p> <p><i>Polak / La Haye 2006</i></p>	
<p><b>127.</b> La tour Montelbaan à Amsterdam Pays-Bas 220 x 180 toile</p> <p><i>Maison Jules, Gand, 2023</i></p>		<p><b>82.</b> Quai en Hollande Pays-Bas 46 x 66 panneau</p> <p><i>Tabgalerie 2018</i></p>	
<p><b>83.</b> Le Lac des 4 cantons près de Brunnen Suisse 69 x 51 panneau de bois</p> <p><i>Artnet 2017</i></p>		<p><b>84.</b> Marché à Berne Suisse</p> <p><i>Exposé en 1871 à Gand</i></p>	
<p><b>85.</b> Budapest Hongrie 70 x 51 panneau de bois</p> <p><i>Famille Walckiers</i></p>		<p><b>86.</b> Rue animée du Caire Rue reconstituée lors de l'Exposition Universelle de Paris en 1889 71 x 52 huile sur panneau</p> <p><i>Pierre Bergé &amp; associés, Paris 2018</i></p>	



## Catalogue raisonné

### Vues rurales et lieux non identifiés

<p><b>87.</b> Rue avec cavalier 32 x 26 bois</p> <p><i>Collection privée</i></p>		<p><b>88.</b> Le franchissement du ruisseau 54 x 73 panneau</p> <p><i>Horta 2010</i></p>	
<p><b>89.</b> Tour carrée de style gothique 27 x 22 papier</p> <p><i>Famille Walckiers</i></p>		<p><b>90.</b> Place avec église et fontaine 32 x 22 esquisse-carton</p> <p><i>Famille Walckiers</i></p>	
<p><b>91.</b> Place avec église et trois maisons Esquisse 40 x 31 aquarelle</p> <p><i>Famille Walckiers</i></p>		<p><b>92.</b> Entrée d'église 48 x 65 bois</p> <p><i>Famille Walckiers</i></p>	
<p><b>93.</b> Marché auprès d'un arc à 3 arches <i>Berko, Dictionnaire des peintres belges XIX<sup>e</sup>, page 783</i> <i>Ed Laconti 1981</i></p>		<p><b>94.</b> Intérieur rustique d'une boulangerie à Haoillaut 42 x 53 toile</p> <p><i>Galleries Nackers 1963</i></p>	
<p><b>95.</b> Campagne, arrière-cour 41 x 53 panneau</p> <p><i>Vanderkindere 2011</i></p>		<p><b>96.</b> Echoppes devant l'église 72 x 55 carton maroufflé sur panneau</p> <p><i>Horta 2015</i></p>	

<p><b>97.</b> Jour de marché au pied de la cathédrale <i>annulé du catalogue</i></p> <p><i>identifié en 2023 à CAT 57 : Jour de marché au pied de la cathédrale de Rouen, France</i></p>	<p><b>98.</b> La cour du Château-Ferme animée 70 x 56 toile</p> <p><i>Vanderkindere 2013 Vanderkindere 2022, sous le nom de: Fermier et ses vaches dans un chemin de village.</i></p> 
<p><b>99.</b> Cour de ferme animée 70 x 56 toile</p> <p><i>Vanderkindere 2013</i></p> 	<p><b>100.</b> Cour de ferme animée 70 x 90 toile</p> <p><i>Vanderkindere 2011</i></p> 
<p><b>101.</b> Canal et montagne 72 x 65 panneau</p> <p><i>Famille Walckiers</i></p> 	<p><b>102.</b> Ruelle avec arches 35 x 21 toile</p> <p><i>Famille Walckiers</i></p> 
<p><b>103.</b> Ville de Thousse 30 x 39 esquisse aquarelle</p> <p><i>Famille Walckiers</i></p> 	<p><b>104.</b> Ruelle avec arbre et falaise 35 x 29 Esquisse Aquarelle</p> <p><i>Famille Walckiers</i></p> 



**105.** Campagne,  
moulin à eau  
100 x 80  
toile 1878



*Famille Walckiers*

**106.** Campagne, ferme et  
abreuvoir  
70 x 53  
bois



*Famille Walckiers*

**107.** Rue avec chapelle  
et maison à  
colombages  
36 x 27  
toile

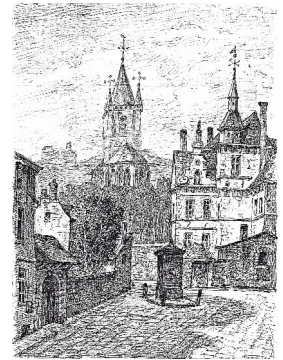


*Famille Walckiers*

**108.** Clochers multiples  
et place avec monument

Esquisse

*Famille Walckiers*



**109.** Vie rurale avec 2  
clochers à l'arrière-  
plan  
52 x 41  
toile 1878



*Famille Walckiers*

**110.** Rue d'un village  
montagnard  
90 x 60

*Collection privée*



**111.** Sur le bord de la rivière

110 x 99  
toile 1887

*Canada 2010, Artprice 2018*

**112.** Village et  
montagne  
70 x 82

*Salle de vente  
Couton -  
Veyrac, France*



**113.** Vierge dans une  
grotte et foule  
d'adorants  
28 x 34

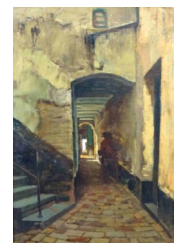


*Famille Walckiers*

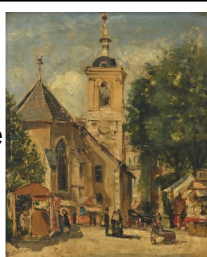
**114.** Impasse Couverte

70 x 50

*Collection privée*



**125.** Vue d'un marché  
huile sur panneau  
27 x 33  
Paysage connu aussi comme  
« échoppes devant l'église »  
CAT 96



*Carlo Bonte, Bruges, 2019*

**130.** Vue d'un village avec  
bœufs  
142 x 87  
toile



*Vendu Rotterdam 2023*

## Liste des tableaux selon leur numéro du présent catalogue

G. Walckiers a peint souvent plusieurs vues du même site. Nous qualifions ces tableaux de « jumeaux » les uns des autres. Généralement ils diffèrent par les personnages représentés et/ou par la taille. Cette propension du peintre à représenter plusieurs fois la même vue nous a conduit à deux reprises à cataloguer deux tableaux alors qu'il ne s'agit que d'un seul passé, p. ex., plusieurs fois en salle de vente ou en exposition. Ainsi :

- Le CAT. 32 *La porte de Schaerbeek, Bruxelles, dégel* exposé en 1880 à Anvers est probablement identique à CAT.19 *Rue Royale sous la neige* apparu chez Horta en 1997.
- Le CAT.97 *Jour de marché au pied de la cathédrale* doit être identifié à CAT. 57 *Jour de marché au pied de la cathédrale de Rouen*

N°	Description	lieu	jumeaux
1	Grand'Place vue entière 1	Bruxelles	jumeau de CAT.2
2	Grand'Place vue entière 2	Bruxelles	jumeau de CAT.1
3	Grand'Place vue Vers Arbre d'Or (1)	Bruxelles	jumeau de CAT.4
4	Grand'Place vue Vers Arbre d'Or (2)	Bruxelles	jumeau de CAT.3
5	Grand'Place depuis rue Tête d'Or (1)	Bruxelles	jumeau proche de CAT.6
6	Grand'Place depuis rue Tête d'Or (2)	Bruxelles	jumeau proche de CAT.5
7	Grand'Place-vue vers rue Tête d'Or	Bruxelles	
8	Grand'Place Hotel de ville	Bruxelles	
9	La rencontre au Jardin Botanique	Bruxelles	
10	Place du petit sablon	Bruxelles	
11	Terrain vague avec flèche de Hotel Ville	Bruxelles	
12	Le marché St Géry à Bruxelles	Bruxelles	
13	Vieux Bruxelles, la rue des Dénrées	Bruxelles	
14	rue de la Régence	Bruxelles	
15	rue Royale (1) vue vers le Parc	Bruxelles	jumeaux : CAT.16 et CAT.17
16	rue Royale(2) vue vers le Parc	Bruxelles	jumeaux : CAT.15 et CAT.17
17	rue Royale (3) vue vers le Parc	Bruxelles	jumeaux : CAT.15 et CAT.16
18	ue Royale en hiver (botanique)	Bruxelles	
19	rue Royale sous la neige vue vers Ste Marie	Bruxelles	
20	rue aux Laines et Palais de Justice	Bruxelles	
21	Église du Sablon	Bruxelles	
22	Intérieur de l'église St Nicolas BX centre	Bruxelles	
23	Église Ste Catherine 1	Bruxelles	
24	Église Ste Catherine 2	Bruxelles	
25	Église Ste Marie en construction	Bruxelles	
26	Ecluse à Anderlecht sur canal Charleroi	Bruxelles	
27	Bruxelles, Vue de la Senne	Bruxelles	
28	rue du Bois Sauvage - sacristie Ste Gudule	Bruxelles	
29	Bd du Nord (Bd Adolphe Max)	Bruxelles	
30	Église St Nicolas et flèche Hotel de Ville	Bruxelles	
31	Hotel du Duc d'Arenberg à Bruxelles	Bruxelles	
32	La Porte de Schaerbeek, Bruxelles; dégel	Bruxelles	Identification probable à CAT.19
33	Église St Nicolas et la Bourse de Bruxelles	Bruxelles	
34	Marché aux œufs à Enghien	Autres villes belges	
35	Vue d'Audenaerde	Autres villes belges	
36	Alost Hotel de Ville 1	Autres villes belges	jumeau de CAT.37
37	Alost Hotel de Ville 2	Autres villes belges	jumeau de CAT.36
38	Anvers Canal au Charbon	Autres villes belges	jumeau de CAT.39
39	Anvers Canal au Charbon	Autres villes belges	jumeau de CAT.38



40	Anvers Eiermarkt	Autres villes belges	
41	Huy Pont et collégiale	Autres villes belges	
42	Dinant quai collégiale citadelle	Autres villes belges	
43	Vue de Louvain	Autres villes belges	
44	Malines, le pont gothique 1	Autres villes belges	
45	Malines, le pont gothique 2 (3 arches)	Autres villes belges	
46	Malines, canal et Basilique N-D	Autres villes belges	
47	Église de Belem	Pays étranger	
48	Cadix	Pays étranger	
49	Porte de Fontarabie 1890	Pays étranger	
50	Alhambra à Grenade	Pays étranger	
51	Séville, La Giralda	Pays étranger	
52	Cour de l'Alcazar de Séville	Pays étranger	
53	Bretagne Guigamp 1	Pays étranger	jumeau de CAT.54
54	Bretagne Guigamp 2	Pays étranger	jumeau de CAT.53
55	Rouen la place du marché	Pays étranger	
56	Rouen Chapelle Fierté St Romain	Pays étranger	
57	vue de la cathédrale de Rouen	Pays étranger	
58	Le Mont-Doré, Auvergne	Pays étranger	
59	Notre Dame de Paris	Pays étranger	
60	Pavillon belge à l'expo Universelle de 1889	Pays étranger	
61	Alsace, scène de la rue	Pays étranger	
62	Sud de la France scène de rue	Pays étranger	
63	Savoie: maison avec logias et rivière	Pays étranger	
64	Mont St Michel ruelle couverte	Pays étranger	
65	Honfleur : entrée des halles	Pays étranger	
66	Vue de Vianden et de l'Our	Pays étranger	
67	Nuremberg	Pays étranger	
68	Naples	Pays étranger	
69	Palerme	Pays étranger	jumeaux : CAT.70 et CAT.117
70	Palerme	Pays étranger	jumeaux : CAT.69 et CAT.117
71	Vue de place en Italie	Pays étranger	
72	Ruelle italienne animée	Pays étranger	
73	Château St Ange, Rome	Pays étranger	
74	Venise, Grand Canal	Pays étranger	
75	Venise, Palais des Doges, place St Marc (1)	Pays étranger	jumeaux CAT.76 – CAT.77- CAT.118
76	Venise, Palais des Doges, place St Marc (2)	Pays étranger	jumeaux CAT.75 - CAT.77 – CAT.118
77	Venise, Palais des Doges, place St Marc (3)	Pays étranger	jumeaux CAT.75 – CAT.76 – CAT.118
78	Venise pont sur canal	Pays étranger	
79	Venise, San Giogio Majore	Pays étranger	
80	Dordrecht	Pays étranger	jumeau de CAT.81
81	Dordrecht	Pays étranger	jumeau de CAT.80
82	Quai en Hollande	Pays étranger	
83	Le Lac des 4 cantons près de Brunnen	Pays étranger	
84	Marché à Berne	Pays étranger	
85	Budapest	Pays étranger	
86	Rue animée du Caire	Pays étranger	
87	Ruelle avec cavalier	Rural / lieu inconnu	
88	Le franchissement du ruisseau	Rural / lieu inconnu	
89	Tour carrée de style gothique	Rural / lieu inconnu	
90	Place avec église et fontaine	Rural / lieu inconnu	

91	Place avec église et trois maisons	Rural / lieu inconnu	
92	Entrée d'église	Rural / lieu inconnu	
93	Marché auprès d'un arc à 3 arches	Rural / lieu inconnu	
94	Intérieur rustique d'une Boulangerie à Hoailaut	Rural / lieu inconnu	
95	Campagne arrière-cours	Rural / lieu inconnu	
96	Echoppes devant l'église	Rural / lieu inconnu	jumeau de CAT.125
97	<i>jour de Marché au pied de la cathédrale</i>	Rural / lieu inconnu	identifié en 2023 à CAT 57
98	La cour du Château-Ferme animée	Rural / lieu inconnu	
99	Cour de ferme animée (1)	Rural / lieu inconnu	
100	Cour de ferme animée (2)	Rural / lieu inconnu	
101	Canal et montagne	Rural / lieu inconnu	
102	ruelle avec arches	Rural / lieu inconnu	
103	Ville de Thousse; ClochersVilleRiviere	Rural / lieu inconnu	
104	Ruelle avec arbre et falaise Esquisse	Rural / lieu inconnu	
105	Campagne Moulin à eau	Rural / lieu inconnu	
106	Campagne Ferme et abreuvoir	Rural / lieu inconnu	
107	rue avec chapelle et maison à colombages	Rural / lieu inconnu	
108	Clochers Multiples et place avec monument	Rural / lieu inconnu	
109	vie rurale avec 2 clochers à l'arrière-plan	Rural / lieu inconnu	
110	Rue d'un village montagnard	Rural / lieu inconnu	
111	sur le bord de la rivière	Rural / lieu inconnu	
112	Village et montagne	Rural / lieu inconnu	
113	vierge dans une grotte et foule d'adorants	Rural / lieu inconnu	
114	Impasse Couverte	Rural / lieu inconnu	
115	Panorama de Bruxelles	Bruxelles	
116	Coin de la Grand-Place	Bruxelles	
117	Palerme 3	Pays étranger	jumeaux : CAT.69 et CAT.70
118	Venise, Palais des Doges, place St-Marc (4)	Pays étranger	jumeaux CAT.75 - CAT.76 – CAT.77
119	Conversation au pied de la chapelle	Rural / lieu inconnu	
120	Notre-Dame de Hanswijk	Autres villes belges	
121	Village derrière des arbres	Rural / lieu inconnu	
122	Place Sainte Catherine	Bruxelles	
123	Palerme (=ruelle italienne animée)	Pays étranger	jumeau de CAT.72
124	Vue du beffroi de Bruges	Autres villes belges	
125	Vue d'un marché	Rural / lieu inconnu	jumeau de CAT.96
126	Le forum Boarium de Rome	Pays étranger	
127	La tour Montelbaan à Amsterdam	Pays étranger	
128	Bruxelles Bd du Nord	Bruxelles	jumeau de CAT 29
129	Parvis d'église à Messine	Pays étranger	
130	Vue de Village avec bœuf	Rural / lieu inconnu	